

Rapport de mission de repérage des matériaux et produits contenant de l'amiante avant réalisation de travaux

R. 4412-97 modifié par le décret 2012-639 du 4 mai 2012
Norme NF X 46-020

31 SQUARE DE DIANE

MODULE 69LAO0001
77186 NOISIEL



A \ INFORMATIONS GENERALES

A.1 \ DESIGNATION DU BÂTIMENT

Nature du bâtiment :	LOGEMENTS COLLECTIFS	Adresse :	31 SQUARE DE DIANE 77186 NOISIEL
Date du permis de construire ou date de construction		Bâtiment :	
Etage :		Porte :	MODULE 69LAO0001
Ref Cadastrale :	NC	Propriété de :	OPH77 10 AVENUE CHARLES PEGUY 77000 MELUN

A.2 \ DESIGNATION DU DONNEUR D'ORDRE

Nom :	OPH77	Documents remis :	
Adresse :	10 AVENUE CHARLES PEGUY 77000 MELUN	Moyens mis à disposition :	

A.3 \ EXECUTION DE LA MISSION

RAPPORT N° :	69LAO0001	Laboratoire d'Analyses :	ITGA
Repérage réalisé le :	11/03/2019	Adresse laboratoire :	3 RUE ARMAND HERPIN LACROIX - CS 46537 35065 RENNES CEDEX
Accompagnateur :		Numéro d'accréditation :	1-5967
Par :	Abdessamad RHENZOUR	Organisme d'assurance professionnelle :	AXA France
N° certificat :	DTI3342	Adresse assurance :	313 Terrasses de l'Arche 92727 NANTERRE CEDEX
Date d'obtention :	23/11/2017	N° de contrat d'assurance :	10158549604
Organisme certificateur	DEKRA 5 avenue Garlande - 92220 BAGNEUX	Date de validité :	31/12/2019

B \ CACHET DU DIAGNOSTIQUEUR

FAIT LE 20/03/2019

Cabinet : EXPERT HABITAT & INDUSTRIE INGENIERIE

Nom du responsable : **DEMOULIN Frédéric**

Nom du diagnostiqueur : **Abdessamad RHENZOUR**



C\ SOMMAIRE

Table des matières

A \ INFORMATIONS GENERALES	2
A.1 \ DESIGNATION DU BÂTIMENT	2
A.2 \ DESIGNATION DU DONNEUR D'ORDRE	2
A.3 \ EXECUTION DE LA MISSION.....	2
B \ CACHET DU DIAGNOSTIQUEUR	2
C \ SOMMAIRE	3
D \ CONCLUSIONS	4
E \ PROGRAMME DE REPERAGE	6
F \ CONDITIONS DE REALISATION DU REPERAGE	8
G \ RAPPORTS PRECEDENTS.....	8
H \ RESULTATS DETAILLES DU REPERAGE	9
ANNEXE 1 – PHOTOS DES ELEMENTS AMIANTES ET/OU NON AMIANTES.....	21
ANNEXE 3 – PROCES VERBAUX D'ANALYSES.....	25
ATTESTATION(S).....	27
CERTIFICAT DE COMPETENCES	28

D\ CONCLUSIONS

Dans le cadre de la mission décrite en tête de rapport, il a été repéré des matériaux et produits contenant de l'amiante

PIECE	ETAGE	ELEMENTS	DESCRIPTIF LABORATOIRE	REPERAGE	Echantillon	METHODE	ETAT	RESULTAT
WC	RC	Conduit Amiante ciment		Conduits	69LAO0001P001	JP	BON ETAT	Amiante détectée
Placard 1	RC	Enduit / Peinture plaque de plâtre	Enduit plâtreux blanc en vrac + carton non séparable	Mur C	69LAO0001P003	RESULTAT ANALYSE	DEGRADATION PARTIELLE	Amiante détecté (Chrysotile)
WC	RC	Conduit Amiante ciment		Conduits	69LAO0001P001	JP	BON ETAT	Amiante détectée
Gaine technique	RC	Conduit Amiante ciment		Conduits	69LAO0001P001	JP	BON ETAT	Amiante détectée
Salle de bains	RC	Enduit / Peinture plaque de plâtre	Enduit plâtreux blanc en vrac + carton non séparable	Mur C	69LAO0001P003	ZPSO	DEGRADATION PARTIELLE	Amiante détecté (Chrysotile)
Salle de bains	RC	Enduit / Peinture plaque de plâtre	Enduit plâtreux blanc en vrac + carton non séparable	Mur D	69LAO0001P003	ZPSO	DEGRADATION PARTIELLE	Amiante détecté (Chrysotile)
WC	RC	Enduit / Peinture plaque de plâtre	Enduit plâtreux blanc en vrac + carton non séparable	Mur A	69LAO0001P003	ZPSO	DEGRADATION PARTIELLE	Amiante détecté (Chrysotile)
WC	RC	Enduit / Peinture plaque de plâtre	Enduit plâtreux blanc en vrac + carton non séparable	Mur D	69LAO0001P003	ZPSO	DEGRADATION PARTIELLE	Amiante détecté (Chrysotile)
Chambre 2	RC	Enduit / Peinture plaque de plâtre	Enduit plâtreux blanc en vrac + carton non séparable	Mur D	69LAO0001P003	ZPSO	DEGRADATION PARTIELLE	Amiante détecté (Chrysotile)
Placard 1	RC	Enduit / Peinture plaque de plâtre	Enduit plâtreux blanc en vrac + carton non séparable	Mur B	69LAO0001P003	ZPSO	DEGRADATION PARTIELLE	Amiante détecté (Chrysotile)

PIECE	ETAGE	ELEMENTS	DESCRIPTIF LABORATOIRE	REPERAGE	Echantillon	METHODE	ETAT	RESULTAT
Placard 1	RC	Enduit / Peinture plaque de plâtre	Enduit plâtreux blanc en vrac + carton non séparable	Mur C	69LAO0001P003	ZPSO	DEGRADATION PARTIELLE	Amiante détecté (Chrysotile)
Placard 1	RC	Enduit / Peinture plaque de plâtre	Enduit plâtreux blanc en vrac + carton non séparable	Mur D	69LAO0001P003	ZPSO	DEGRADATION PARTIELLE	Amiante détecté (Chrysotile)
Débarras	RC	Enduit / Peinture plaque de plâtre	Enduit plâtreux blanc en vrac + carton non séparable	Mur A	69LAO0001P003	ZPSO	DEGRADATION PARTIELLE	Amiante détecté (Chrysotile)
Débarras	RC	Enduit / Peinture plaque de plâtre	Enduit plâtreux blanc en vrac + carton non séparable	Mur D	69LAO0001P003	ZPSO	DEGRADATION PARTIELLE	Amiante détecté (Chrysotile)
Entrée	RC	Enduit / Peinture plaque de plâtre	Enduit plâtreux blanc en vrac + carton non séparable	Mur B	69LAO0001P003	ZPSO	DEGRADATION PARTIELLE	Amiante détecté (Chrysotile)
Entrée	RC	Enduit / Peinture plaque de plâtre	Enduit plâtreux blanc en vrac + carton non séparable	Mur C	69LAO0001P003	ZPSO	DEGRADATION PARTIELLE	Amiante détecté (Chrysotile)
Entrée	RC	Enduit / Peinture plaque de plâtre	Enduit plâtreux blanc en vrac + carton non séparable	Mur D	69LAO0001P003	ZPSO	DEGRADATION PARTIELLE	Amiante détecté (Chrysotile)
Entrée	RC	Enduit / Peinture plaque de plâtre	Enduit plâtreux blanc en vrac + carton non séparable	Mur F	69LAO0001P003	ZPSO	DEGRADATION PARTIELLE	Amiante détecté (Chrysotile)
Entrée	RC	Enduit / Peinture plaque de plâtre	Enduit plâtreux blanc en vrac + carton non séparable	Mur G	69LAO0001P003	ZPSO	DEGRADATION PARTIELLE	Amiante détecté (Chrysotile)
Cuisine	RC	Enduit / Peinture plaque de plâtre	Enduit plâtreux blanc en vrac + carton non séparable	Mur A	69LAO0001P003	ZPSO	DEGRADATION PARTIELLE	Amiante détecté (Chrysotile)
Cuisine	RC	Enduit / Peinture plaque de plâtre	Enduit plâtreux blanc en vrac + carton non séparable	Mur B	69LAO0001P003	ZPSO	DEGRADATION PARTIELLE	Amiante détecté (Chrysotile)
Cuisine	RC	Enduit / Peinture plaque de plâtre	Enduit plâtreux blanc en vrac + carton non séparable	Mur F	69LAO0001P003	ZPSO	DEGRADATION PARTIELLE	Amiante détecté (Chrysotile)

JP : Jugement Personnel, ZPSO : Zone présentant des similitudes d'Ouvrage

Liste des locaux non visités concernés par les travaux et justification

PIECE	ETAGE	STATUT DE VISITE
NEANT		

Liste des éléments non inspectés et justification

PIECE	ETAGE	ELEMENTS	REPERAGE	RESULTAT
NEANT				

E \ PROGRAMME DE REPERAGE

PIECES CONCERNEES	PERIMETRE DU REPERAGE	REPERAGE	TRAVAUX	ELEMENTS	Echantillonnage	REMARQUES PARTICULIERES
	LOGEMENTS COLLECTIFS		Selon BT			

OFFICE PUBLIC DE L'HABITAT 77		PAGE N° 1
NOM ET ADRESSE DE L'EXPÉDITEUR OFFICE PUBLIC DE L'HABITAT 77 ANT. PARIS VALLEE MARNE 24 COURS DES DEUX PARCS 77420 CHAMPS SUR MARNE Tél : 01 64 14 11 11 Siret : 27770001900015		BON DE TRAVAUX 2019 4497 EXPERT HABITAT INGENIERIE 33 BIS BOULEVARD GAMBETTA 3EME ETAGE 78300 POISSY
Réf. fournisseur F / 5149 Marché n° 2017 4475 1 Provenance EX -CHAMPS SUR MARNE Objet DIVERS	Téléphone 0321734144 ÉMETTEUR MENDY VALERIE	
SERVICE SCE PARIS VAL.MARNE	LOCALISATION Programme 69 CHAMPS SUR MARNE /NOISIEL (LES POMMIERS) Tranche 1 Ensemble O000 Escalier AO Étage 00 Logement 1 Module 69LAO0001 Retrait des clés CHEZ LE GARDIEN	
ADRESSE 31 SQUARE DE DIANE 77186 NOISIEL		

DÉLAI D'EXÉCUTION 7 JOURS **PÉRIODE DU** 07-03-2019 AU 13-03-2019

ARTICLE	DÉSIGNATION	QUANTITÉ	PRIX UNITAIRE H.T.	TOTAL H.T.
AM45	REPERAGE AMIANTE AVANT TRAVAUX - TVX	1,00	5,00	5,00
	D'ENTRETIENS OU RÉPARATIONS ENTRE 1 A			
AM73	ANALYSE EN LABORATOIRE - ANALYSE MET	10,00	48,00	480,00
	ANALYSE DE 1 A 10 PRELEVEMENTS ISSUS			
TOTAL H.T.				485,00
H.T. ACTUALISE				
COEFFICIENT REGIONAL				
RABAIS				
TOTAL H.T.				
T.V.A. 20,00 %				97,00
TOTAL T.T.C.				582,00

07-03-2019 PRELEVEMENT POUR TRAVAUX SUIVANT
 BLANCHIMENT COMPLET DE LOGEMENT TYPE F3
 REMPLACEMENT MEUBLE EVIER

AFFECTATION BUDGETAIRE				CODES STRUCTURE ET SCHEMA : ENTLOG		
CODE BUDGET	RUBRIQUE	INSTANCES		LIBELLÉ DU POSTE BUDGETAIRE		MONTANT T.T.C.
1 HONAMIA	A760	APVM	PVM	HONORAIRES DIAG AMIANTE		582,00

AFFECTATION ANALYTIQUE				
CODE BUDGET	RUBRIQUE	INSTANCES	RÉFÉRENCES PATRIMOINE	RÉFÉRENCES OCCUPANT
1 HONAMIA	A760	1	O000 AO 69LAO0001	L 9922261
MONTANT T.T.C.				
582,00				

Voir en page 2 la suite du BON DE TRAVAUX 2019 4497

ORIGINAL À CONSERVER PAR LE DESTINATAIRE

ELEMENTS A SONDER OU A ANALYSER NON PRESENTS:

Rapport N° : 69LAO0001 11/03/2019

Version : 20/03/2019

7/30

F \ CONDITIONS DE REALISATION DU REPERAGE

Le repérage amiante avant travaux, contient les informations sur la présence d'amiante dans les matériaux et produits du bâtiment afin d'informer les intervenants réalisant des activités ou interventions sur des matériaux et/ou équipements susceptibles de libérer des fibres d'amiante selon la liste citée dans le cadre E.

Il consiste à identifier et localiser, par inspections visuelles et investigations approfondies pouvant être destructives, l'ensemble des matériaux et produits contenant de l'amiante incorporés ou faisant indissociablement corps avec les locaux et les zones de l'immeuble objet des travaux.

Lorsque l'absence de marquages spécifiques ou de documents ne permet pas à l'opérateur de repérage d'attester de la présence ou de la non présence d'amiante dans les matériaux et produits, des prélèvements seront effectués afin de déterminer par analyse la présence ou non d'amiante.

Procédures de prélèvement :

Les prélèvements sur des matériaux ou produits susceptibles de contenir de l'amiante sont réalisés en vertu des dispositions du Code du Travail.

Le matériel de prélèvement est adapté à l'opération à réaliser afin de générer le minimum de poussières. Dans le cas où une émission de poussières est prévisible, le matériau ou produit est mouillé à l'eau à l'endroit du prélèvement (sauf risque électrique) et, si nécessaire, une protection est mise en place au sol ; de même, le point de prélèvement est stabilisé après l'opération (pulvérisation de vernis ou de laque, par exemple).

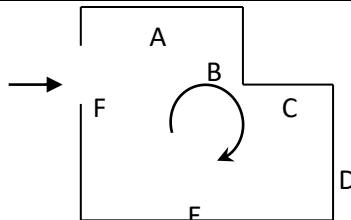
Pour chaque prélèvement, des outils propres et des gants à usage unique sont utilisés afin d'éliminer tout risque de contamination croisée. Dans tous les cas, les équipements de protection individuelle sont à usage unique.

L'accès à la zone à risque (sphère de 1 à 2 mètres autour du point de prélèvement) est interdit pendant l'opération. Si l'accompagnateur doit s'y tenir, il porte les mêmes équipements de protection individuelle que l'opérateur de repérage.

L'échantillon est immédiatement conditionné, après son prélèvement, dans un double emballage individuel étanche.

Les informations sur toutes les conditions existantes au moment du prélèvement susceptible d'influencer l'interprétation des résultats des analyses (environnement du matériau, contamination éventuelle, etc.) seront, le cas échéant, mentionnées dans la fiche d'identification et de cotation en annexe.

Sens du repérage pour évaluer un local :



G \ RAPPORTS PRECEDENTS

NEANT

H \ RESULTATS DETAILLES DU REPERAGE

LISTE DES LOCAUX / PARTIES D'IMMEUBLE VISITEES/NON VISITEES CONCERNEES PAR LES TRAVAUX ET JUSTIFICATION

PIECE	ETAGE	JUSTIFICATION	VISITE	TRAVAUX
Salle de bains	RC		OUI	CONCERNEE
WC	RC		OUI	CONCERNEE
Chambre 2	RC		OUI	CONCERNEE
Chambre 1	RC		OUI	CONCERNEE
Placard 1	RC		OUI	CONCERNEE
Séjour / Salon	RC		OUI	CONCERNEE
Débarras	RC		OUI	CONCERNEE
Entrée	RC		OUI	CONCERNEE
Cuisine	RC		OUI	CONCERNEE
Gaine technique	RC		OUI	CONCERNEE

DESCRIPTION DES REVETEMENTS EN PLACE AU JOUR DE LA VISITE

PIECE	ETAG E	MUR1	MUR2	MUR3	MUR 4	PLANCHE R BAS	PLANCHE R HAUT	PORTE S	FENETRE 1	FENETRE 2
Salle de bains	RC	Porteurs et/ou mur de refend / Plaques de plâtre	Plaque de plâtre			Dalle béton	Dalle béton			
WC	RC	Plaque de plâtre	Porteurs et/ou mur de refend / Plaques de plâtre			Dalle béton	Dalle béton			
Chambre 2	RC	Porteurs et/ou mur de refend / Plaques de plâtre	Périphériques / Plaques de plâtre	Plaque de plâtre		Dalle béton	Dalle béton			
Chambre 1	RC	Porteurs et/ou mur de refend / Plaques de plâtre	Périphériques / Plaques de plâtre	Plaque de plâtre		Dalle béton	Dalle béton			

PIECE	ETAGE	MUR1	MUR2	MUR3	MUR4	PLANCHE R BAS	PLANCHE R HAUT	PORTE S	FENETRE 1	FENETRE 2
Placard 1	RC	Porteurs et/ou mur de refend / Plaques de plâtre	Plaque de plâtre			Dalle béton	Dalle béton			
Séjour / Salon	RC	Porteurs et/ou mur de refend / Plaques de plâtre	Périphériques / Plaques de plâtre			Dalle béton	Dalle béton			
Débarras	RC	Plaque de plâtre	Porteurs et/ou mur de refend / Plaques de plâtre			Dalle béton	Dalle béton			
Entrée	RC	Porteurs et/ou mur de refend / Plaques de plâtre	Plaque de plâtre			Dalle béton	Dalle béton			
Cuisine	RC	Plaque de plâtre	Porteurs et/ou mur de refend / Plaques de plâtre	Périphériques / Plaques de plâtre		Dalle béton	Dalle béton			
Gaine technique	RC									

LA LISTE DES MATERIAUX OU PRODUITS CONTENANT DE L'AMIANTE, SUR ZONE DE SIMILITUDE D'OUVRAGE ET SUR JUGEMENT PERSONNEL

PIECE	ETAGE	ELEMENTS	DESCRIPTIF LABORATOIRE	Echantillon	REPERAGE	ETAT	RESULTAT	METHODE
WC	RC	Conduit Amianté ciment		69LAO0001P001	Conduits	BON ETAT	Amiante détectée	JP

PIECE	ETAGE	ELEMENTS	DESCRIPTIF LABORATOIRE	Echantillon	REPERAGE	ETAT	RESULTAT	METHODE
WC	RC	Conduit Amiante ciment		69LAO0001P00 1	Conduits	BON ETAT	Amiante détectée	JP
Gaine technique	RC	Conduit Amiante ciment		69LAO0001P00 1	Conduits	BON ETAT	Amiante détectée	JP
Salle de bains	RC	Enduit / Peinture plaque de plâtre	Enduit plâtreux blanc en vrac + carton non séparable	69LAO0001P00 3	Mur C	DEGRADATION PARTIELLE	Amiante détecté (Chrysotile)	ZPSO
Salle de bains	RC	Enduit / Peinture plaque de plâtre	Enduit plâtreux blanc en vrac + carton non séparable	69LAO0001P00 3	Mur D	DEGRADATION PARTIELLE	Amiante détecté (Chrysotile)	ZPSO
WC	RC	Enduit / Peinture plaque de plâtre	Enduit plâtreux blanc en vrac + carton non séparable	69LAO0001P00 3	Mur A	DEGRADATION PARTIELLE	Amiante détecté (Chrysotile)	ZPSO
WC	RC	Enduit / Peinture plaque de plâtre	Enduit plâtreux blanc en vrac + carton non séparable	69LAO0001P00 3	Mur D	DEGRADATION PARTIELLE	Amiante détecté (Chrysotile)	ZPSO
Chambre 2	RC	Enduit / Peinture plaque de plâtre	Enduit plâtreux blanc en vrac + carton non séparable	69LAO0001P00 3	Mur D	DEGRADATION PARTIELLE	Amiante détecté (Chrysotile)	ZPSO
Placard 1	RC	Enduit / Peinture plaque de plâtre	Enduit plâtreux blanc en vrac + carton non séparable	69LAO0001P00 3	Mur B	DEGRADATION PARTIELLE	Amiante détecté (Chrysotile)	ZPSO
Placard 1	RC	Enduit / Peinture plaque de plâtre	Enduit plâtreux blanc en vrac + carton non séparable	69LAO0001P00 3	Mur C	DEGRADATION PARTIELLE	Amiante détecté (Chrysotile)	ZPSO
Placard 1	RC	Enduit / Peinture plaque de plâtre	Enduit plâtreux blanc en vrac + carton non séparable	69LAO0001P00 3	Mur D	DEGRADATION PARTIELLE	Amiante détecté (Chrysotile)	ZPSO
Débarras	RC	Enduit / Peinture plaque de plâtre	Enduit plâtreux blanc en vrac + carton non séparable	69LAO0001P00 3	Mur A	DEGRADATION PARTIELLE	Amiante détecté (Chrysotile)	ZPSO
Débarras	RC	Enduit / Peinture plaque de plâtre	Enduit plâtreux blanc en vrac + carton non séparable	69LAO0001P00 3	Mur D	DEGRADATION PARTIELLE	Amiante détecté (Chrysotile)	ZPSO

PIECE	ETAGE	ELEMENTS	DESCRIPTIF LABORATOIRE	Echantillon	REPERAGE	ETAT	RESULTAT	METHODE
Entrée	RC	Enduit / Peinture plaque de plâtre	Enduit plâtreux blanc en vrac + carton non séparable	69LAO0001P003	Mur B	DEGRADATION PARTIELLE	Amiante détecté (Chrysotile)	ZPSO
Entrée	RC	Enduit / Peinture plaque de plâtre	Enduit plâtreux blanc en vrac + carton non séparable	69LAO0001P003	Mur C	DEGRADATION PARTIELLE	Amiante détecté (Chrysotile)	ZPSO
Entrée	RC	Enduit / Peinture plaque de plâtre	Enduit plâtreux blanc en vrac + carton non séparable	69LAO0001P003	Mur D	DEGRADATION PARTIELLE	Amiante détecté (Chrysotile)	ZPSO
Entrée	RC	Enduit / Peinture plaque de plâtre	Enduit plâtreux blanc en vrac + carton non séparable	69LAO0001P003	Mur F	DEGRADATION PARTIELLE	Amiante détecté (Chrysotile)	ZPSO
Entrée	RC	Enduit / Peinture plaque de plâtre	Enduit plâtreux blanc en vrac + carton non séparable	69LAO0001P003	Mur G	DEGRADATION PARTIELLE	Amiante détecté (Chrysotile)	ZPSO
Cuisine	RC	Enduit / Peinture plaque de plâtre	Enduit plâtreux blanc en vrac + carton non séparable	69LAO0001P003	Mur A	DEGRADATION PARTIELLE	Amiante détecté (Chrysotile)	ZPSO
Cuisine	RC	Enduit / Peinture plaque de plâtre	Enduit plâtreux blanc en vrac + carton non séparable	69LAO0001P003	Mur B	DEGRADATION PARTIELLE	Amiante détecté (Chrysotile)	ZPSO
Cuisine	RC	Enduit / Peinture plaque de plâtre	Enduit plâtreux blanc en vrac + carton non séparable	69LAO0001P003	Mur F	DEGRADATION PARTIELLE	Amiante détecté (Chrysotile)	ZPSO

JP : Jugement Personnel, ZPSO : Zone présentant des similitudes d'Ouvrage

LA LISTE DES MATERIAUX OU PRODUITS CONTENANT DE L'AMIANTE, APRES ANALYSE

PIECE	ETAGE	ELEMENTS	DESCRIPTIF LABORATOIRE	Echantillon	REPERAGE	ETAT	RESULTAT
Placard 1	RC	Enduit / Peinture plaque de plâtre	Enduit plâtreux blanc en vrac + carton non séparable	69LAO0001P003	Mur C	DEGRADATION PARTIELLE	Amiante détecté (Chrysotile)

JP : Jugement Personnel, ZPSO : Zone présentant des similitudes d'Ouvrage

LA LISTE DES MATERIAUX SUSCEPTIBLES DE CONTENIR DE L'AMIANTE, MAIS N'EN CONTENANT PAS.

PIECE	ETAGE	ELEMENTS	DESCRIPTIF LABORATOIRE	Echantillon	REPERAGE	ETAT	RESULTAT	METHODE
-------	-------	----------	------------------------	-------------	----------	------	----------	---------

PIECE	ETAGE	ELEMENTS	DESCRIPTIF LABORATOIRE	Echantillon	REPERAGE	ETAT	RESULTAT	METHODE
WC	RC	Conduit PVC		69LAO0001P002	Conduits	BON ETAT	Amiante non détectée	JP
Salle de bains	RC	Enduit / Peinture béton	Enduit plâtreux blanc en vrac + peintures multiples non séparable	69LAO0001P004	Plafond	DEGRADATION PARTIELLE	Amiante non détecté	RESULTAT ANALYSE
Cuisine	RC	Enduit / Peinture béton	Enduit plâtreux blanc en vrac + peinture non séparable + matériau gris en vrac non séparable	69LAO0001P005	Mur E	DEGRADATION PARTIELLE	Amiante non détecté	RESULTAT ANALYSE
Séjour / Salon	RC	Enduit / Peinture plaque de plâtre	Enduit plâtreux blanc en vrac + peinture non séparable + toile fibreuse blanche non séparable	69LAO0001P006	Mur B	DEGRADATION PARTIELLE	Amiante non détecté	RESULTAT ANALYSE
Cuisine	RC	Tampon bitumineux	Matériau bitumineux noir	69LAO0001P007	Sous évier	DEGRADATION PARTIELLE	Amiante non détecté	RESULTAT ANALYSE
WC	RC	Conduit PVC		69LAO0001P002	Conduits	BON ETAT	Amiante non détectée	JP
Salle de bains	RC	Enduit / Peinture béton	Enduit plâtreux blanc en vrac + peintures multiples non séparable	69LAO0001P004	Plafond	DEGRADATION PARTIELLE	Amiante non détecté	ZPSO
WC	RC	Enduit / Peinture béton	Enduit plâtreux blanc en vrac + peintures multiples non séparable	69LAO0001P004	Plafond	DEGRADATION PARTIELLE	Amiante non détecté	ZPSO
Chambre 2	RC	Enduit / Peinture béton	Enduit plâtreux blanc en vrac + peintures multiples non séparable	69LAO0001P004	Plafond	DEGRADATION PARTIELLE	Amiante non détecté	ZPSO
Chambre 1	RC	Enduit / Peinture béton	Enduit plâtreux blanc en vrac + peintures multiples non séparable	69LAO0001P004	Plafond	DEGRADATION PARTIELLE	Amiante non détecté	ZPSO

PIECE	ETAGE	ELEMENTS	DESCRIPTIF LABORATOIRE	Echantillon	REPERAGE	ETAT	RESULTAT	METHODE
Séjour / Salon	RC	Enduit / Peinture béton	Enduit plâtreux blanc en vrac + peintures multiples non séparable	69LAO0001P004	Plafond	DEGRADATION PARTIELLE	Amiante non détecté	ZPSO
Débarras	RC	Enduit / Peinture béton	Enduit plâtreux blanc en vrac + peintures multiples non séparable	69LAO0001P004	Plafond	DEGRADATION PARTIELLE	Amiante non détecté	ZPSO
Entrée	RC	Enduit / Peinture béton	Enduit plâtreux blanc en vrac + peintures multiples non séparable	69LAO0001P004	Plafond	DEGRADATION PARTIELLE	Amiante non détecté	ZPSO
Cuisine	RC	Enduit / Peinture béton	Enduit plâtreux blanc en vrac + peintures multiples non séparable	69LAO0001P004	Plafond	DEGRADATION PARTIELLE	Amiante non détecté	ZPSO
Cuisine	RC	Tampon bitumineux	Matériau bitumineux noir	69LAO0001P007	Sous évier	DEGRADATION PARTIELLE	Amiante non détecté	ZPSO
Salle de bains	RC	Enduit / Peinture béton	Enduit plâtreux blanc en vrac + peinture non séparable + matériau gris en vrac non séparable	69LAO0001P005	Mur A	DEGRADATION PARTIELLE	Amiante non détecté	ZPSO
Salle de bains	RC	Enduit / Peinture béton	Enduit plâtreux blanc en vrac + peinture non séparable + matériau gris en vrac non séparable	69LAO0001P005	Mur B	DEGRADATION PARTIELLE	Amiante non détecté	ZPSO
WC	RC	Enduit / Peinture béton	Enduit plâtreux blanc en vrac + peinture non séparable + matériau gris en vrac non séparable	69LAO0001P005	Mur B	DEGRADATION PARTIELLE	Amiante non détecté	ZPSO

PIECE	ETAGE	ELEMENTS	DESCRIPTIF LABORATOIRE	Echantillon	REPERAGE	ETAT	RESULTAT	METHODE
WC	RC	Enduit / Peinture béton	Enduit plâtreux blanc en vrac + peinture non séparable + matériau gris en vrac non séparable	69LAO0001P005	Mur C	DEGRADATION PARTIELLE	Amiante non détecté	ZPSO
Chambre 2	RC	Enduit / Peinture béton	Enduit plâtreux blanc en vrac + peinture non séparable + matériau gris en vrac non séparable	69LAO0001P005	Mur A	DEGRADATION PARTIELLE	Amiante non détecté	ZPSO
Chambre 2	RC	Enduit / Peinture béton	Enduit plâtreux blanc en vrac + peinture non séparable + matériau gris en vrac non séparable	69LAO0001P005	Mur C	DEGRADATION PARTIELLE	Amiante non détecté	ZPSO
Chambre 1	RC	Enduit / Peinture béton	Enduit plâtreux blanc en vrac + peinture non séparable + matériau gris en vrac non séparable	69LAO0001P005	Mur A	DEGRADATION PARTIELLE	Amiante non détecté	ZPSO
Chambre 1	RC	Enduit / Peinture béton	Enduit plâtreux blanc en vrac + peinture non séparable + matériau gris en vrac non séparable	69LAO0001P005	Mur C	DEGRADATION PARTIELLE	Amiante non détecté	ZPSO
Séjour / Salon	RC	Enduit / Peinture béton	Enduit plâtreux blanc en vrac + peinture non séparable + matériau gris en vrac non séparable	69LAO0001P005	Mur A	DEGRADATION PARTIELLE	Amiante non détecté	ZPSO
Séjour / Salon	RC	Enduit / Peinture béton	Enduit plâtreux blanc en vrac + peinture non séparable + matériau gris en vrac non séparable	69LAO0001P005	Mur F	DEGRADATION PARTIELLE	Amiante non détecté	ZPSO

PIECE	ETAGE	ELEMENTS	DESCRIPTIF LABORATOIRE	Echantillon	REPERAGE	ETAT	RESULTAT	METHODE
Débarras	RC	Enduit / Peinture béton	Enduit plâtreux blanc en vrac + peinture non séparable + matériau gris en vrac non séparable	69LAO0001P005	Mur B	DEGRADATION PARTIELLE	Amiante non détecté	ZPSO
Débarras	RC	Enduit / Peinture béton	Enduit plâtreux blanc en vrac + peinture non séparable + matériau gris en vrac non séparable	69LAO0001P005	Mur C	DEGRADATION PARTIELLE	Amiante non détecté	ZPSO
Entrée	RC	Enduit / Peinture béton	Enduit plâtreux blanc en vrac + peinture non séparable + matériau gris en vrac non séparable	69LAO0001P005	Mur A	DEGRADATION PARTIELLE	Amiante non détecté	ZPSO
Entrée	RC	Enduit / Peinture béton	Enduit plâtreux blanc en vrac + peinture non séparable + matériau gris en vrac non séparable	69LAO0001P005	Mur E	DEGRADATION PARTIELLE	Amiante non détecté	ZPSO
Entrée	RC	Enduit / Peinture béton	Enduit plâtreux blanc en vrac + peinture non séparable + matériau gris en vrac non séparable	69LAO0001P005	Mur H	DEGRADATION PARTIELLE	Amiante non détecté	ZPSO
Cuisine	RC	Enduit / Peinture béton	Enduit plâtreux blanc en vrac + peinture non séparable + matériau gris en vrac non séparable	69LAO0001P005	Mur C	DEGRADATION PARTIELLE	Amiante non détecté	ZPSO
Cuisine	RC	Enduit / Peinture béton	Enduit plâtreux blanc en vrac + peinture non séparable + matériau gris en vrac non séparable	69LAO0001P005	Mur E	DEGRADATION PARTIELLE	Amiante non détecté	ZPSO

PIECE	ETAGE	ELEMENTS	DESCRIPTIF LABORATOIRE	Echantillon	REPERAGE	ETAT	RESULTAT	METHODE
Chambre 2	RC	Enduit / Peinture plaque de plâtre	Enduit plâtreux blanc en vrac + peinture non séparable + toile fibreuse blanche non séparable	69LAO0001P006	Mur B	DEGRADATION PARTIELLE	Amiante non détecté	ZPSO
Chambre 1	RC	Enduit / Peinture plaque de plâtre	Enduit plâtreux blanc en vrac + peinture non séparable + toile fibreuse blanche non séparable	69LAO0001P006	Mur B	DEGRADATION PARTIELLE	Amiante non détecté	ZPSO
Séjour / Salon	RC	Enduit / Peinture plaque de plâtre	Enduit plâtreux blanc en vrac + peinture non séparable + toile fibreuse blanche non séparable	69LAO0001P006	Mur B	DEGRADATION PARTIELLE	Amiante non détecté	ZPSO
Séjour / Salon	RC	Enduit / Peinture plaque de plâtre	Enduit plâtreux blanc en vrac + peinture non séparable + toile fibreuse blanche non séparable	69LAO0001P006	Mur C	DEGRADATION PARTIELLE	Amiante non détecté	ZPSO
Séjour / Salon	RC	Enduit / Peinture plaque de plâtre	Enduit plâtreux blanc en vrac + peinture non séparable + toile fibreuse blanche non séparable	69LAO0001P006	Mur D	DEGRADATION PARTIELLE	Amiante non détecté	ZPSO
Séjour / Salon	RC	Enduit / Peinture plaque de plâtre	Enduit plâtreux blanc en vrac + peinture non séparable + toile fibreuse blanche non séparable	69LAO0001P006	Mur E	DEGRADATION PARTIELLE	Amiante non détecté	ZPSO
Cuisine	RC	Enduit / Peinture plaque de plâtre	Enduit plâtreux blanc en vrac + peinture non séparable + toile fibreuse blanche non séparable	69LAO0001P006	Mur D	DEGRADATION PARTIELLE	Amiante non détecté	ZPSO

JP : Jugement Personnel, ZPSO : Zone présentant des similitudes d'Ouvrage

Rapport N° : 69LAO0001 11/03/2019

17/30

Version : 20/03/2019

EXPERT HABITAT & INDUSTRIE INGENIERIE - 21 route d'Albert 62450 AVESNES LES BAPAUME

Téléphone : 03.21.73.41.44 - Fax 03 21 73 94 79 - Site : www.expert habitat.com

SAS au capital de 55 000 Euros - Siret n° 479 076 838 00032

ANNEXE 1 – PHOTOS DES ELEMENTS AMIANTES ET/OU NON AMIANTES

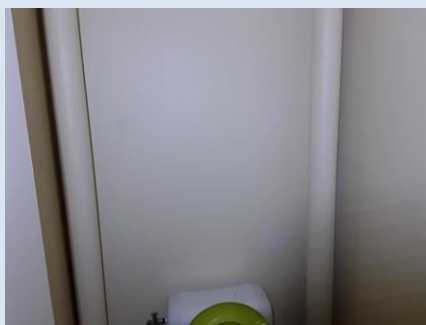
PRELEVEMENT : 69LAO0001P001			
NOM DU CLIENT	NUMERO DU DOSSIER		PIECE OU LOCAL
OPH77	69LAO0001 11/03/2019		WC (RC)
ELEMENT	DESCRIPTIF DU LABORATOIRE	DATE DE PRELEVEMENT	NOM DE L'OPERATEUR
Conduit Amiante ciment		11/03/2019	RHENZOUR Abdessamad
LOCALISATION		RESULTAT	
Conduits		Amiante détectée	

EMPLACEMENT



PRELEVEMENT : 69LAO0001P002			
NOM DU CLIENT	NUMERO DU DOSSIER		PIECE OU LOCAL
OPH77	69LAO0001 11/03/2019		WC (RC)
ELEMENT	DESCRIPTIF DU LABORATOIRE	DATE DE PRELEVEMENT	NOM DE L'OPERATEUR
Conduit PVC		11/03/2019	RHENZOUR Abdessamad
LOCALISATION		RESULTAT	
Conduits		Amiante non détectée	

EMPLACEMENT



PRELEVEMENT : 69LAO0001P003			
NOM DU CLIENT	NUMERO DU DOSSIER		PIECE OU LOCAL
OPH77	69LAO0001 11/03/2019		Placard 1 (RC)
ELEMENT	DESCRIPTIF DU LABORATOIRE	DATE DE PRELEVEMENT	NOM DE L'OPERATEUR
Enduit / Peinture plaque de plâtre	Enduit plâtreux blanc en vrac + carton non séparable	11/03/2019	RHENZOUR Abdessamad
LOCALISATION		RESULTAT	
Mur C		Amiante détecté (Chrysotile)	

EMPLACEMENT



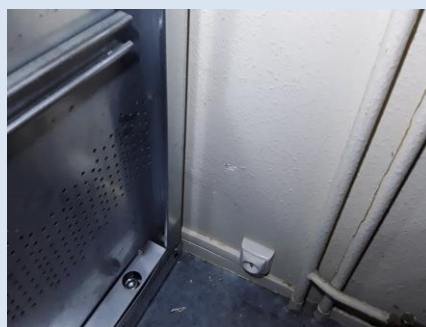
PRELEVEMENT : 69LAO0001P004			
NOM DU CLIENT	NUMERO DU DOSSIER		PIECE OU LOCAL
OPH77	69LAO0001 11/03/2019		Salle de bains (RC)
ELEMENT	DESCRIPTIF DU LABORATOIRE	DATE DE PRELEVEMENT	NOM DE L'OPERATEUR
Enduit / Peinture béton	Enduit plâtreux blanc en vrac + peintures multiples non séparable	11/03/2019	RHENZOUR Abdessamad
LOCALISATION		RESULTAT	
Plafond		Amiante non détecté	

EMPLACEMENT



PRELEVEMENT : 69LAO0001P005			
NOM DU CLIENT	NUMERO DU DOSSIER	PIECE OU LOCAL	
OPH77	69LAO0001 11/03/2019	Cuisine (RC)	
ELEMENT	DESCRIPTIF DU LABORATOIRE	DATE DE PRELEVEMENT	NOM DE L'OPERATEUR
Enduit / Peinture béton	Enduit plâtreux blanc en vrac + peinture non séparable + matériau gris en vrac non séparable	11/03/2019	RHENZOUR Abdessamad
LOCALISATION		RESULTAT	
Mur E		Amiante non détecté	

EMPLACEMENT



PRELEVEMENT : 69LAO0001P006			
NOM DU CLIENT	NUMERO DU DOSSIER	PIECE OU LOCAL	
OPH77	69LAO0001 11/03/2019	Séjour / Salon (RC)	
ELEMENT	DESCRIPTIF DU LABORATOIRE	DATE DE PRELEVEMENT	NOM DE L'OPERATEUR
Enduit / Peinture plaque de plâtre	Enduit plâtreux blanc en vrac + peinture non séparable + toile fibreuse blanche non séparable	11/03/2019	RHENZOUR Abdessamad
LOCALISATION		RESULTAT	
Mur B		Amiante non détecté	

EMPLACEMENT




PRELEVEMENT : 69LAO0001P007			
NOM DU CLIENT	NUMERO DU DOSSIER	PIECE OU LOCAL	
OPH77	69LAO0001 11/03/2019	Cuisine (RC)	
ELEMENT	DESCRIPTIF DU LABORATOIRE	DATE DE PRELEVEMENT	NOM DE L'OPERATEUR
Tampon bitumineux	Matériau bitumineux noir	11/03/2019	RHENZOUR Abdessamad
LOCALISATION		RESULTAT	
Sous évier		Amiante non détecté	

EMPLACEMENT




ANNEXE 3 – PROCES VERBAUX D'ANALYSES



itga
Innovateur en fiabilité

Parc Edonia - Bât. R - Rue de la Terre Adèle - CS n° 66862
35768 SAINT-GREGOIRE CEDEX
Tel : 02 99 35 41 41
Fax : 02 99 35 41 42
www.itga.fr

Accréditation n° I-5967



Liste des sites et portées disponibles sur www.cofrac.fr

L'accréditation du COFRAC atteste de la compétence des laboratoires pour les seuls essais couverts par l'accréditation qui sont identifiés par le symbole :

RAPPORT SYNTHÉTIQUE D'ANALYSE NUMÉRO IT0719-23584 EN DATE DU 19/03/2019
RECHERCHE ET IDENTIFICATION D'AMIANTE SUR PRELEVEMENT(S) DE MATERIAU(X)

Ce rapport ne concerne que les échantillons soumis à l'analyse tels qu'ils ont été reçus au laboratoire.
Les informations fournies par le client sont simplement retranscrites et identifiées comme telles.

<p>Client : AGENCE EHI IDF- (COMPTE MATERIAUX)- EXPERT HABITAT & INDUSTRIE INGENIERIE 2 rue Traversière 78580 LES ALLUETS LE ROI</p>	<p>Réf. Commande ITGA : IT0719-23584 Réf. Commande Client : 69LAO0001--01</p>
--	---

Prélèvement(s) : Reçu au laboratoire le : 14/03/2019

Préparation(s) : Effectuée de façon à être représentative de l'échantillon

- ou
- Pour une analyse au Microscope Optique à Lumière Polarisée (MOLP) : Prélèvement et montage adapté sur lame de microscope
 - Pour une analyse au Microscope Electronique à Transmission Analytique (META) en fonction de la nature de la prise d'essai :
 - (1) - Broyage en milieu aqueux et récupération des particules sur grilles de microscope (méthode interne : IT085)
 - (2) - Attaque chimique, broyage et récupération des particules sur grilles de microscope (méthode interne : IT286)

Technique(s) : - Microscopie Optique à Lumière Polarisée (guide HSG 248 - Appendice 2) : Morphologie et critères optiques

Analytiques(s) : - La détection de fibres d'amiante optiquement observables est garantie si la teneur est supérieure ou égale à 0,1 % en masse.

ou

- Microscopie Electronique à Transmission Analytique (parties pertinentes de la norme NF X43-050) : Morphologie, EDX et diffraction électronique
- La détection de fibres d'amiante est garantie si la teneur est supérieure ou égale à 0,1 % en masse.

Résultat(s) :

Fraction analysée	Technique analytique (Méthode de préparation)	Nombre de préparations	Date d'analyse	Résultat / Variété d'amiante
Réf dossier client : 69LAO0001--01 - 31 SQUARE DE DIANE 77186 NOISIEL				Réf échantillon ITGA : IT071903-26284
Réf échantillon client : 69LAO0001P003 / LOGEMENTS COLLECTIFS - - - / Placard 1 Mur C Enduit Peinture plaque de plâtre				Description ITGA : Enduit plâtreux blanc en vrac / Carton
* Enduit plâtreux blanc en vrac + carton non séparable	META (1)	2	19/03/2019	Présence de fibres d'amiante / Chrysotile
Réf dossier client : 69LAO0001--01 - 31 SQUARE DE DIANE 77186 NOISIEL				Réf échantillon ITGA : IT071903-26285
Réf échantillon client : 69LAO0001P004 / LOGEMENTS COLLECTIFS - - - / Salle de bains Plafond Enduit Peinture béton				Description ITGA : Enduit plâtreux blanc en vrac / Peintures multiples
* Enduit plâtreux blanc en vrac + peintures multiples non séparable	META (1)	1	19/03/2019	Amiante non détecté / -
Réf dossier client : 69LAO0001--01 - 31 SQUARE DE DIANE 77186 NOISIEL				Réf échantillon ITGA : IT071903-26286
Réf échantillon client : 69LAO0001P005 / LOGEMENTS COLLECTIFS - - - / Cuisine Mur E Enduit Peinture béton				Description ITGA : Enduit plâtreux blanc en vrac / Peinture / Matériau gris en vrac
* Enduit plâtreux blanc en vrac + peinture non séparable + matériau gris en vrac non séparable	META (1)	1	19/03/2019	Amiante non détecté / -

La reproduction de ce rapport n'est autorisée que sous sa forme intégrale ; ce rapport ne doit pas être reproduit partiellement sans l'approbation du laboratoire.

Sauf demande particulière et écrite du client, les échantillons sont conservés pendant 6 mois et les rapports pendant 2 ans.

DTA 164-01 rev 07

Page 1/2

RAPPORT SYNTHÉTIQUE D'ANALYSE NUMÉRO IT0719-23584 EN DATE DU 19/03/2019
RECHERCHE ET IDENTIFICATION D'AMIANTE SUR PRELEVEMENT(S) DE MATERIAU(X)

Fraction analysée	Technique analytique (Méthode de préparation)	Nombre de préparations	Date d'analyse	Résultat / Variété d'amiante
Réf dossier client : 69LAO0001--01 - 31 SQUARE DE DIANE 77186 NOISIEL Réf échantillon client : 69LAO0001P006 / LOGEMENTS COLLECTIFS - - - / Séjour Salon Mar B Enduit Peinture plaque de plâtre				Réf échantillon ITGA : IT071903-26287 Description ITGA : Enduit plâtreux blanc en vrac / Peinture / Toile fibreuse blanche
* Enduit plâtreux blanc en vrac + peinture non séparable + toile fibreuse blanche non séparable	META (1)	2	19/03/2019	Amiante non détecté / -
Réf dossier client : 69LAO0001--01 - 31 SQUARE DE DIANE 77186 NOISIEL Réf échantillon client : 69LAO0001P007 / LOGEMENTS COLLECTIFS - - - / Cuisine. Sous évier Tampon bitumineux				Réf échantillon ITGA : IT071903-26288 Description ITGA : Matériau bitumineux noir
* Matériau bitumineux noir	META (2)	1	19/03/2019	Amiante non détecté / -

Validé par : Fabien BEILLONET - Analyste



ATTESTATION(S)



Votre attestation Responsabilité Civile

AXA France IARD dont le siège social se situe 313, Terrasses de l'Arche 92727 Nanterre Cedex atteste que :
EXPERT HABITAT & INDUSTRIE INGENIERIE
21 ROUTE D ALBERT
62450 AVESNES LES BAPAUME

Est titulaire du contrat d'assurance n° 10158549604 ayant pris effet le 01/03/2018.
Ce contrat garantit les conséquences pécuniaires de la Responsabilité civile pouvant lui incomber du fait de l'exercice des activités de **DIAGNOSTICS TECHNIQUES IMMOBILIERS** suivantes :

ETAT MENTIONNANT LA PRESENCE OU L'ABSENCE DE MATERIAUX CONTENANT DE L'AMIANTE
DIAGNOSTIC TECHNIQUE AMIANTE
DIAGNOSTIC AMIANTE PARTIES PRIVATIVES
CONTROLE PERIODIQUE (AMIANTE)
CONTROLE VISUEL APRES TRAVAUX (PLOMB - AMIANTE)
REPERAGE AMIANTE AVANT/ APRES TRAVAUX ET DEMOLITION
REPERAGE AMIANTE ET D'HAP SUR SURFACE BITUMEE ET ENROBES
DIAGNOSTIC PLOMB DANS L'EAU
CONSTAT DES RISQUES D'EXPOSITION AU PLOMB (CREP)
DIAGNOSTIC DE RISQUE D'INTOXICATION AU PLOMB DANS LES PEINTURES (DRIPP)
RECHERCHE DE PLOMB AVANT TRAVAUX / DEMOLITION
ETAT RELATIF A LA PRESENCE DE TERMITES
ETAT PARASITAIRE (MERULES, VRILLETTES, LYCTUS)
INFORMATION SUR LA PRESENCE DE RISQUE DE MERULE (LOI ALLUR)
MESURAGE LOI CARREZ ET LOI BOUTIN
CALCULS DES MILLIEMES - TANTIEMES DE COPROPRIETE ET REALISATION DE PLANS ASSOCIES SELON LES TEXTES SUIVANTS : LOI 65-557 DU 10 JUILLET 1965, DECRET 67-223 DU 17 MARS 1967, DECRET 2004- 479 du 27 mai 2004 ET SUIVANTS FIXANT LE STATUT DE LA COPROPRIETE DES IMMEUBLES BATIS.
ETAT DE L'INSTALLATION INTERIEURE DE GAZ
ETAT DES RISQUES NATURELS, MINIERES ET TECHNOLOGIQUES (ENRNM)
DIAGNOSTIC DE PERFORMANCE ENERGETIQUE DPE INDIVIDUEL POUR MAISONS INDIVIDUELLES, APPARTEMENTS ET LOTS TERTIAIRES AFFECTES A DES IMMEUBLES A USAGE PRINCIPAL D'HABITATION, AINSI QUE LES ATTESTATIONS DE PRISE EN COMPTE DE LA REGLEMENTATION THERMIQUE.

ETAT DES LIEUX LOCATIFS
DIAGNOSTIC DE SECURITE PISCINE
CERTIFICAT DE DECENCE ET CERTIFICAT DE TRAVAUX DE REHABILITATION
DIAGNOSTIC POUR OBTENTION DE PRET A TAUX ZERO INFILTROMETRIE-MESURES DE PERMEABILITE DU BATIMENT ET DES RESEAUX AERAIQUES
THERMOGRAPHIE INFRAROUGE
DIAGNOSTIC RADON : UNIQUEMENT POUR MAISONS INDIVIDUELLES ET IMMEUBLES D'HABITATION, A L'EXCLUSION DES ERP.
DIAGNOSTIC DANS LE CADRE DE LA LOI SRU AVANT MISE EN COPROPRIETE
DIAGNOSTIC DECHETS DE CHANTIER - ARTICLES R 111-43 A R 111-49 DU CODE DE LA CONSTRUCTION ET DE L'HABITATION
DOCUMENT UNIQUE D'EVALUATION DES RISQUES COPROPRIETE - Articles L 230-2, III, R 230-1 DU CODE DU TRAVAIL
DIAGNOSTIC TECHNIQUE GLOBAL (DTG) POUR LES COPROPRIETES - LOI N° 2014-366 POUR L'ACCES AU LOGEMENT ET UN URBANISME RENOVE « ALUR », A L'EXCLUSION DE MISSIONS RELEVANT D'UN PROFESSIONNEL DE LA VENTE OU DE LA LOCATION DE BIENS IMMOBILIERS.
DIAGNOSTIC ACCESSIBILITE HANDICAPES
EXPERTISE EN VALEUR VENALE ET LOCATIVE (SOUS RESERVE D'OBTENTION DE FORMATION)
ETAT DESCRIPTIF DE DIVISION
CENTRE DE FORMATION
MESURES D'EMPOUSSIEREMENT AMIANTE AVEC STRATEGIE D'ECHANTILLONAGE
DIAGNOSTIC QUALITE DE L'AIR INTERIEUR
VERIFICATION PERIODIQUE ET INITIALE DES INSTALLATIONS ELECTRIQUES

PEFC 10-31-1489 / Certifié PEFC
NF ISO 9001:2015

La garantie Responsabilité civile professionnelle s'exerce à concurrence de 5.000.000 € par sinistre et par année d'assurance.
La présente attestation est valable du 1^{er} JANVIER 2019 au 31 DECEMBRE 2019 et ne peut engager l'assureur au-delà des limites et conditions du contrat auquel elle se réfère.
Ce contrat permet à l'assuré de satisfaire à l'obligation d'assurance de responsabilité civile professionnelle résultant des dispositions de l'article R271-2 du Code de la Construction et de l'Habitation (décret n° 2006-1114 du 5 septembre 2006 relatif aux diagnostics techniques immobiliers) pour l'établissement des documents visés à l'article L271-4 dudit Code.
L'assuré doit être titulaire d'une certification de compétence en cours de validité délivrée par un organisme accrédité dans le domaine de la construction ou employer des salariés ou être constituée de personnes physiques qui disposent de ladite certification de compétence en cours de validité pour l'établissement des documents visés aux articles L271-4 et L134-1 du code de la Construction et de l'Habitation.
A défaut la garantie n'est pas acquise.

Le présent document, établi par AXA, est valable jusqu'au 31 DECEMBRE 2019 sous réserve du paiement des cotisations. Il a pour objet d'attester l'existence d'un contrat. Il ne constitue toutefois pas une présomption d'application des garanties et ne peut engager AXA au-delà des clauses, conditions et limites du contrat auquel il se réfère. Les exceptions de garantie opposables au souscripteur le sont également aux bénéficiaires de l'indemnité (résiliation, nullité, règle proportionnelle, exclusions, déchéances, ...).

Toute adjonction autre que le cachet et la signature du représentant de la Société est réputée non écrite.

Fait à Pessac, le 26/11/2018
Pour la compagnie



CERTIFICAT DE COMPETENCES



CERTIFICAT

DE COMPETENCES

Diagnosticqueur immobilier certifié

DEKRA CERTIFICATION SAS certifie que Monsieur

Abdessamad RHENZOUR

est titulaire du certificat de compétences N° DTI3342 pour :

	DU	AU
- Constat de Risque d'Exposition au Plomb	21/11/2017	20/11/2022
- Diagnostic amiante sans mention	23/11/2017	22/11/2022
- Etat relatif à la présence de termites (France Métropolitaine)	22/11/2017	21/11/2022
- Diagnostic de performance énergétique	04/12/2017	03/12/2022
- Etat relatif à l'installation intérieure de gaz	04/12/2017	03/12/2022
- Etat relatif à l'installation intérieure d'électricité	04/12/2017	03/12/2022

Ces compétences répondent aux exigences de compétences définies en vertu du code de la construction et de l'habitation (art. L.271-4 et suivants, R.271-1 et suivants ainsi que leurs arrêtés d'application*) pour les diagnostics réglementaires. La preuve de conformité a été apportée par l'évaluation de certification. Ce certificat est valable à condition que les résultats des divers auxiliaires de surveillance soient pleinement satisfaisants.

* Arrêté du 21 novembre 2006 relatif aux critères de certification des compétences des personnes physiques opérant des constatations de risque d'exposition au plomb dans les immeubles d'habitation et les critères d'accréditation des organismes de certification modifié par l'arrêté du 7 décembre 2011 ; Arrêté du 25 juillet 2016 relatif aux critères de certification des compétences des personnes physiques exerçant le métier de diagnostiqueur de l'état de conservation des matériels et produits contenant du ferromagnétique et d'autres métaux après travaux dans les immeubles bâtis et les critères d'accréditation des organismes de certification ; Arrêté du 30 octobre 2006 relatif aux critères de certification des compétences des personnes physiques réalisant l'état relatif à la présence de termites dans le bâtiment et les critères d'accréditation des organismes de certification modifié par les arrêtés des 14 décembre 2009 et du 7 décembre 2011 ; Arrêté du 18 octobre 2006 relatif aux critères de certification des compétences des personnes physiques réalisant le diagnostic de performance énergétique en l'absence de plan en coupe et les réglementations d'habitat et les critères d'accréditation des organismes de certification modifié par les arrêtés des 08 décembre 2009 et du 13 décembre 2011 ; Arrêté du 8 avril 2007 relatif aux critères de certification des compétences des personnes physiques réalisant l'état de l'installation intérieure de gaz et les critères d'accréditation des organismes de certification modifié par les arrêtés des 14 décembre 2009 et 13 décembre 2011 ; Arrêté du 8 juillet 2008 relatif aux critères de certification des compétences des personnes physiques réalisant l'état de l'installation intérieure d'électricité et les critères d'accréditation des organismes de certification modifié par les arrêtés des 10 décembre 2009 et 2 décembre 2011.



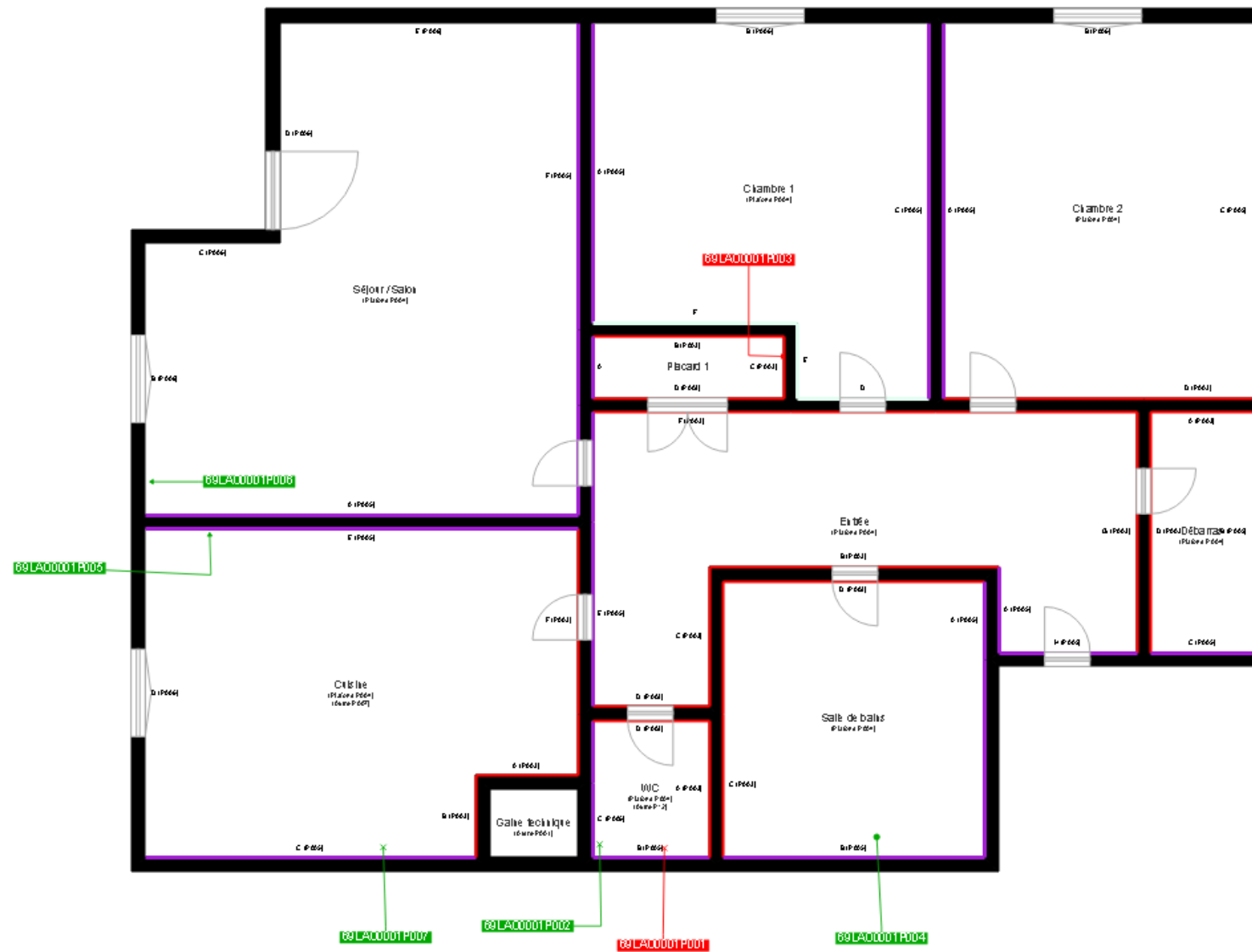
Le Directeur Général, Yvan MAINGUY
Bagneux, le 04/12/2017







Numéro d'accréditation :
4-0081
Portée disponible
sur www.cofrac.fr



	Cloisons Plaques de plâtre
	Murs Bois
	Murs Brique
	Murs périphériques / Plaques de plâtre
	Murs carreaux de plâtre
	Murs Béton / Enduit
	Murs porteurs et/ou mur de refend / Plaques de plâtre
	Murs périphériques / Doublage (plaque de plâtre + isolant)
	Torchis
	Murs Brique / Enduit
	Murs Brique plâtrière
	Murs Pierre
	Murs Machefer

	Murs amiantés
	■ Prélèvements de sol amianté
	■ Prélèvements de sol non amiantés
	● Prélèvements de plafond amiantés
	● Prélèvements de plafond non amiantés
	→ Prélèvements de mur amiantés
	→ Prélèvements de mur non amiantés
	X Autres types de prélèvements amiantés
	X Autres types de prélèvements non amiantés
	/// Sols amiantés
	/// Plafonds amiantés
	⊗ Sols et plafonds amiantés
	⊕ Conduits amiantés
	⊕ Conduits non amiantés